

คำสั่งสถาบันอาหาร
ที่ 036 / 2561
เรื่อง ปรับปรุงชื่อตำแหน่งและชื่อหน่วยงาน ภายในของสถาบันอาหาร



เพื่อให้การใช้ชื่อตำแหน่ง และชื่อหน่วยงานตามโครงสร้างสถาบันอาหาร ปี 2559 ของสถาบันอาหาร มีความถูกต้องสมบูรณ์ และชัดเจนมากยิ่งขึ้น จึงขอปรับปรุงชื่อตำแหน่ง และชื่อเฉพาะบางหน่วยงาน โดยให้ยกเลิกชื่อหน่วยงานตามคำสั่งสถาบันอาหาร ที่ 048/2559 และให้ใช้ชื่อตำแหน่ง และชื่อหน่วยงานใหม่ ดังเอกสารแนบประกอบคำสั่งสถาบันอาหาร ที่ 036/2561

ทั้งนี้ตั้งแต่บัดนี้เป็นต้นไป

สั่ง ณ วันที่ 16 มีนาคม 2561

(นายยงวุฒิ เสาวพฤกษ์)
ผู้อำนวยการสถาบันอาหาร

เดิม				ใหม่			
ภาษาไทย	อักษรย่อ ตำแหน่ง	ภาษาอังกฤษ	ระดับ ตำแหน่งงาน	ภาษาไทย	อักษรย่อ ตำแหน่ง	ภาษาอังกฤษ	ระดับ ตำแหน่งงาน
ผู้อำนวยการสถาบัน	ผอ.	President	M4	ผู้อำนวยการสถาบัน	ผอ.	President	M4
รองผู้อำนวยการสถาบัน	รผอ.	Executive Vice President	M3	รองผู้อำนวยการสถาบัน	รผอ.	Executive Vice President	M3
ที่ปรึกษา	ทปช.	Executive Advisor	M3	ที่ปรึกษา	ทปช.	Executive Advisor	M3
ผู้อำนวยการฝ่าย	ผฝ.	Director	M2	ผู้อำนวยการฝ่าย	ผฝ.	Vice President	M2
ผู้เชี่ยวชาญพิเศษ	ชพ.	Executive Expert	M2	ผู้เชี่ยวชาญพิเศษ	ชพ.	Executive Expert	M2
รองผู้อำนวยการฝ่าย	รผฝ.	Deputy Director	M1	รองผู้อำนวยการฝ่าย	รผฝ.	Deputy Vice President	M1
ผู้เชี่ยวชาญอาวุโส	ชชอ.	Senior Specialist	M1	ผู้เชี่ยวชาญอาวุโส	ชชอ.	Senior Expert	M1
ผู้เชี่ยวชาญ	ชช.	Specialist	S3	ผู้เชี่ยวชาญ	ชช.	Expert	S3 / S4
ผู้จัดการ	ผจก.	Manager	S3	ผู้จัดการ	ผจก.	Manager	S3 / S4
รองผู้จัดการ	-	Deputy Manager	S2	รองผู้จัดการ	-	Deputy Manager	S2
หัวหน้าอาวุโส	-	Senior Supervisor	S2	หัวหน้าอาวุโส	-	Senior Supervisor	S2
นักวิเคราะห์อาวุโส	-	Senior Analyst	S2	นักวิเคราะห์อาวุโส	-	Senior Analyst	S2
นักวิจัยอาวุโส	-	Senior Researcher	S2	นักวิจัยอาวุโส	-	Senior Researcher	S2
นักวิชาการที่ปรึกษาอาวุโส	-	Senior Consultant	S2	นักวิชาการที่ปรึกษาอาวุโส	-	Senior Consultant	S2
นักชำนาญการ	-	Professional	S2	นักชำนาญการ	-	Professional	S2
ผู้ตรวจประเมินอาวุโส	-	Senior Auditor	S2	ผู้ตรวจประเมินอาวุโส	-	Senior Auditor	S2
หัวหน้า	-	Supervisor	S1	หัวหน้างาน	-	Supervisor	O4 / S1
หัวหน้านิติกร	-	Legal Supervisor	S1	หัวหน้างานนิติกร	-	Legal Supervisor	O4 / S1
เลขานุการผู้บริหาร	-	Executive Secretary	S1	เลขานุการผู้บริหาร	-	Executive Secretary	O4 / S1
เจ้าหน้าที่ธุรการอาวุโส	-	Senior Administrative Officer	S1	เจ้าหน้าที่ธุรการอาวุโส	-	Senior Administrative Officer	O4 / S1

0.1.1

เดิม				ใหม่			
ภาษาไทย	อักษรย่อ ตำแหน่ง	ภาษาอังกฤษ	ระดับ ตำแหน่งงาน	ภาษาไทย	อักษรย่อ ตำแหน่ง	ภาษาอังกฤษ	ระดับ ตำแหน่งงาน
เจ้าหน้าที่อาวุโส	-	Senior Officer	S1	เจ้าหน้าที่อาวุโส	-	Senior Officer	O4 / S1
นักวิเคราะห์	-	Analyst	S1	นักวิเคราะห์	-	Analyst	O4 / S1
นักวิจัย	-	Researcher	S1	นักวิจัย	-	Researcher	O3 / O4 / S1
นักวิชาการที่ปรึกษา	-	Consultant	S1	นักวิชาการที่ปรึกษา	-	Consultant	O4 / S1
ผู้ตรวจประเมิน	-	Auditor	S1	ผู้ตรวจประเมิน	-	Auditor	O4 / S1
ผู้ช่วยผู้ตรวจประเมิน	-	Assistant Auditor	O3	ผู้ช่วยผู้ตรวจประเมิน	-	Assistant Auditor	O3 / O4
นักวิชาการ	-	Food Technologist	O3	นักวิชาการ	-	Food Technologist	O3 / O4
นักวิทยาศาสตร์	-	Scientist	O3	นักวิทยาศาสตร์	-	Scientist	O3 / O4
นิติกร	-	Lawyer	O3	นิติกร	-	Legal Officer	O3 / O4
เจ้าหน้าที่ธุรการ	-	Administrative Officer	O3	เจ้าหน้าที่ธุรการ	-	Administrative Officer	O3 / O4
เจ้าหน้าที่	-	Officer	O3	เจ้าหน้าที่	-	Officer	O3 / O4
ผู้ช่วยนักวิจัย	-	Assistant Researcher	O3	ผู้ช่วยนักวิจัย	-	Assistant Researcher	O3 / O4
ผู้ช่วยนักวิทยาศาสตร์	-	Assistant Scientist	O2	ผู้ช่วยนักวิทยาศาสตร์	-	Assistant Scientist	O2
พนักงานอาวุโส	-	Senior Staff	O2	พนักงานอาวุโส	-	Senior Staff	O2
พนักงาน	-	Staff	O1	พนักงาน	-	Staff	O1

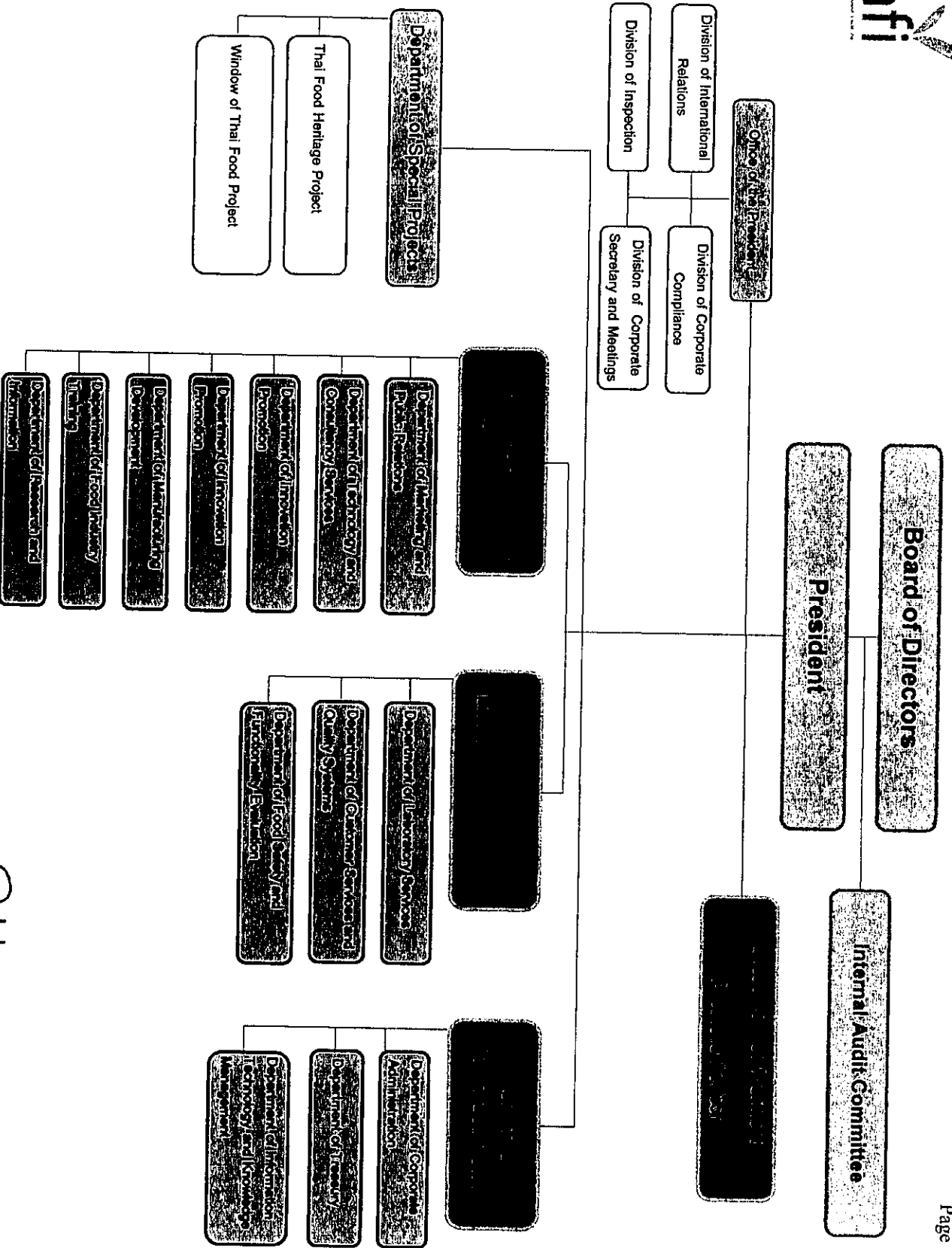
หมายเหตุ : 1) วิธีการใช้อักษรย่อตำแหน่งให้นำอักษรย่อตำแหน่งขึ้นก่อน และตามด้วยอักษรย่อสังกัด

2) การจัดตำแหน่งบัตรให้ใช้ชื่อเต็มตำแหน่ง และชื่อเต็มหน่วยงาน

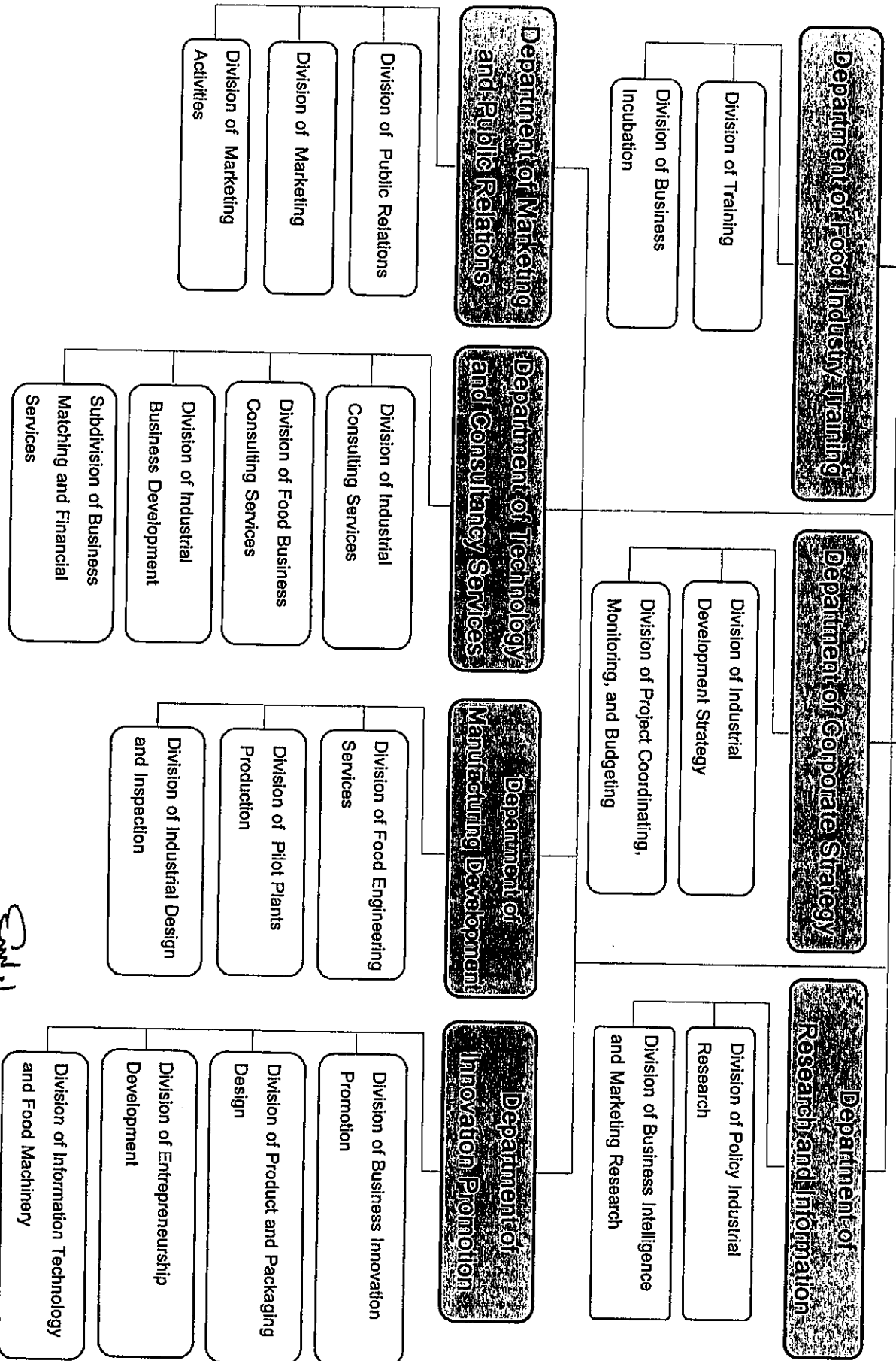
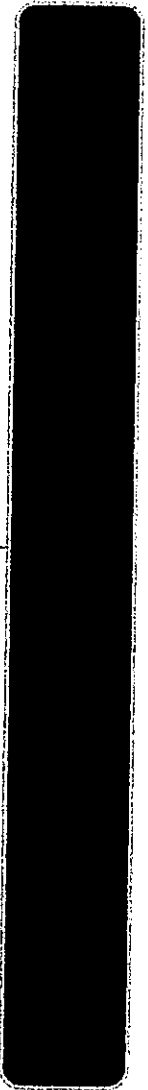
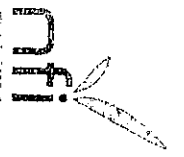
End. 1



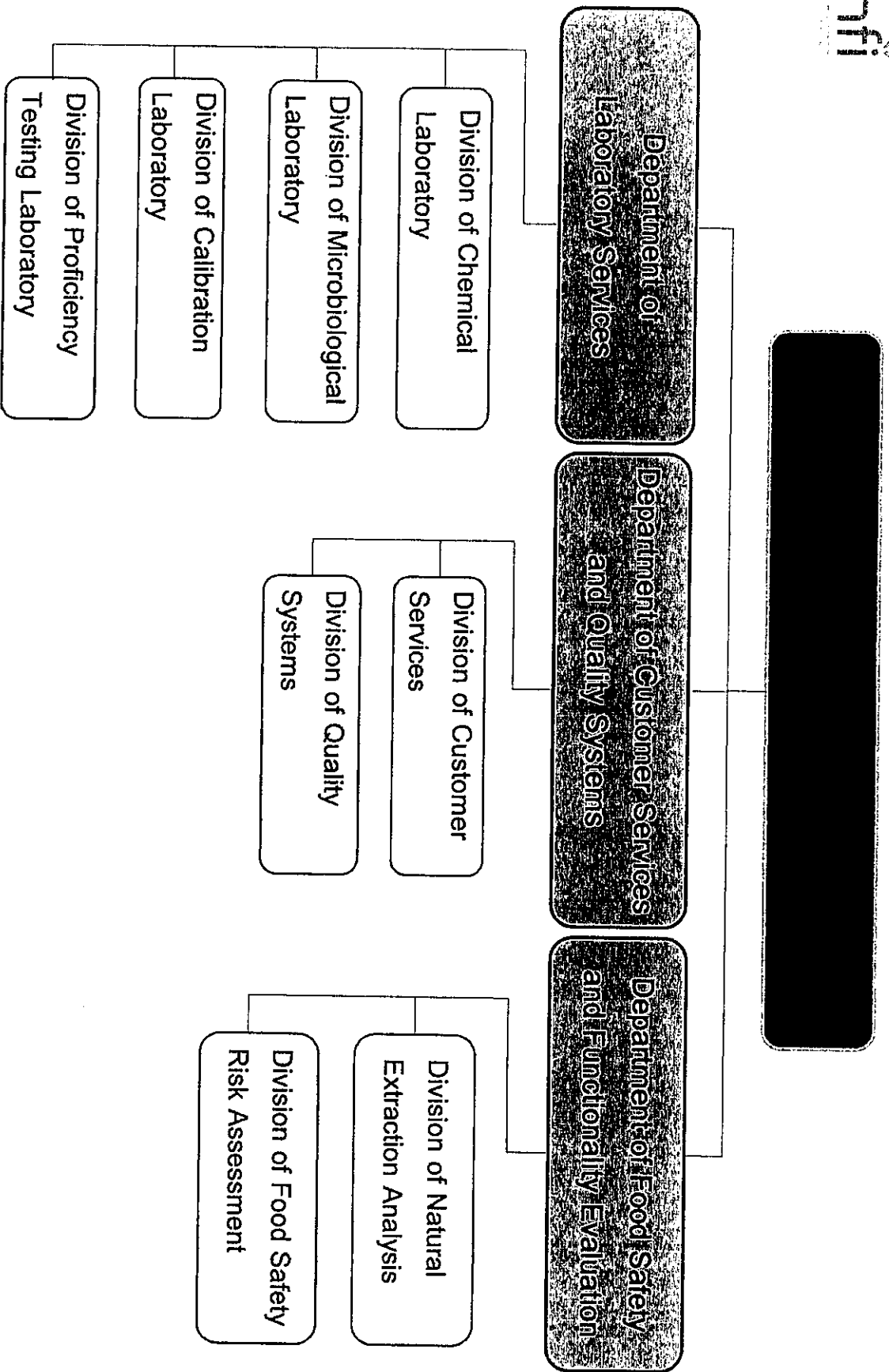
Organizational Structure



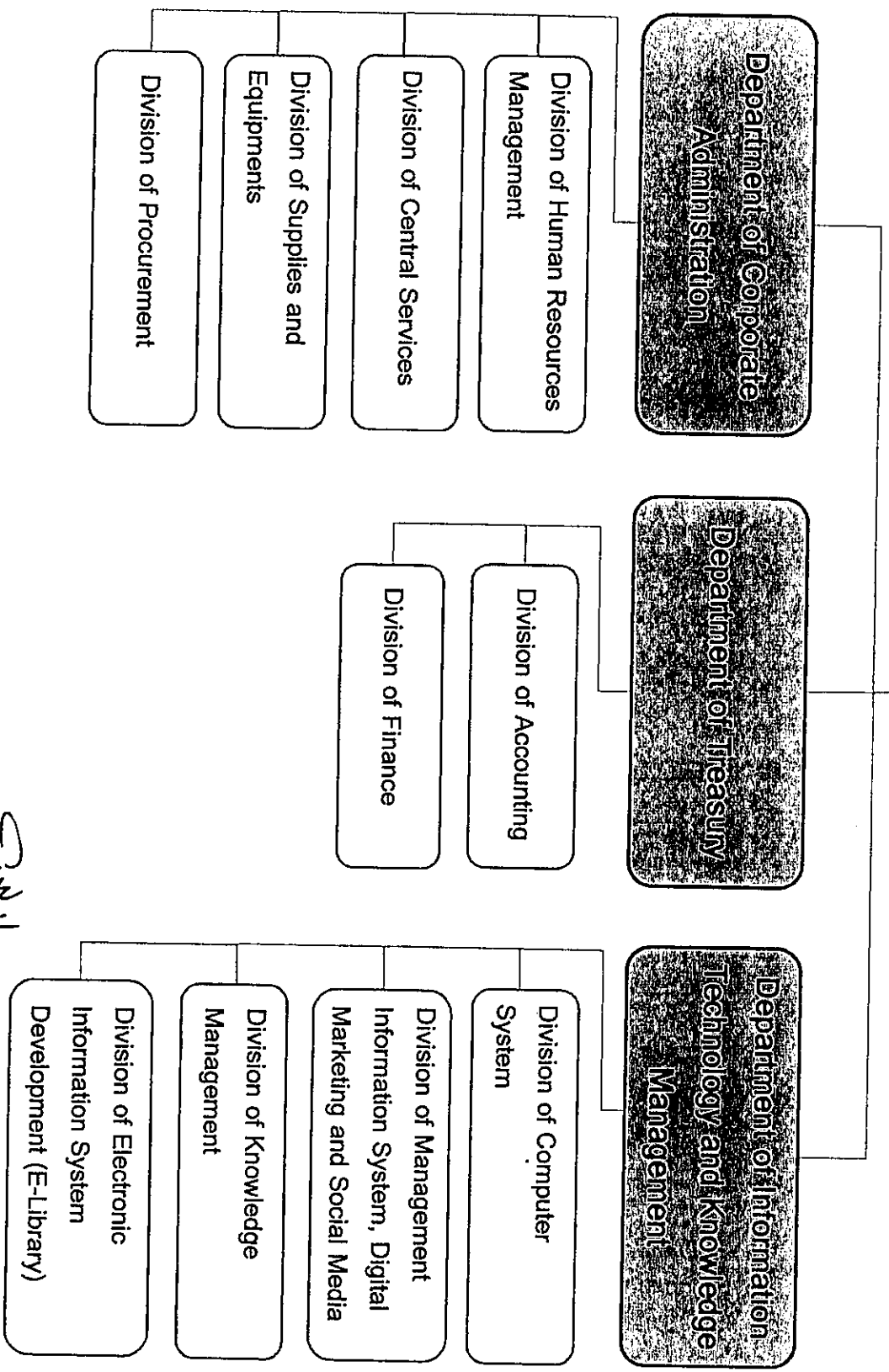
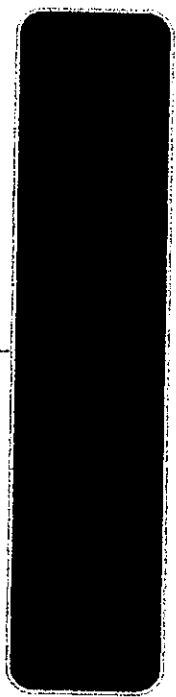
Em.1



Encl. 1



Encl. 1



Ann. 1

ที่	ภาษาไทย	ตัวย่อ	ภาษาอังกฤษ	รหัส งบประมาณ/ รหัส หน่วยงาน
1	สถาบันอาหาร	สอท.	National Food Institute	หน่วยงาน
2	สำนักผู้อำนวยการ	สทอ.	Office of the President	2100
3	แผนกวิเทศสัมพันธ์	วสส.	Division of International Relations	2103
4	แผนกกำกับดูแลองค์กร	กทอ.	Division of Corporate Compliance	2101
5	แผนกตรวจรับรอง	คตร.	Division of Inspection	2104
6	แผนกเลขานุการและการประชุม	นสท.	Division of Corporate Secretary and Meetings	2102
7	ฝ่ายโครงการพิเศษ	ฝคพ.	Department of Special Projects	8000
8	โครงการศูนย์การเรียนรู้อาหารไทย	ทรอ.	Thai Food Heritage Project	8101
9	โครงการศูนย์เชื่อมโยงอาหารไทยสู่เชิงพาณิชย์ต้นแบบ	ทอว.	Window of Thai Food Project	8102
10	ศูนย์พัฒนาและสนับสนุนอุตสาหกรรมอาหาร	ศทอ.	Food Industry Development and Supporting Center	3000
11	ฝ่ายการตลาดและประชาสัมพันธ์	ฝทป.	Department of Marketing and Public Relations	3100
12	แผนกประชาสัมพันธ์	นปส.	Division of Public Relations	3101
13	แผนกการตลาด	มทต.	Division of Marketing	3102
14	แผนกกิจกรรมการตลาด	กทค.	Division of Marketing Activities	3103
15	ฝ่ายบริการงานที่ปรึกษา	ฝทป.	Department of Technology and Consultancy Services	3200
16	แผนกบริการที่ปรึกษาระบบงานอุตสาหกรรม	ฝบอ.	Division of Industrial Consulting Services	3201
17	แผนกบริการที่ปรึกษาระบบงานธุรกิจบริการด้านอาหาร	ฝปธ.	Division of Food Business Consulting Services	3202
18	แผนกพัฒนาธุรกิจอุตสาหกรรม	ฝพธ.	Division of Industrial Business Development	3203
19	งานจับคู่ธุรกิจและบริการทางการเงิน	งจง.	Subdivision of Business Matching and Financial Services	3204
20	ฝ่ายส่งเสริมนวัตกรรม	ฝสน.	Department of Innovation Promotion	3300
21	แผนกส่งเสริมนวัตกรรมทางธุรกิจ	ฝสธ.	Division of Business Innovation Promotion	3301
22	แผนกออกแบบเพิ่มมูลค่าผลิตภัณฑ์และบรรจุภัณฑ์	ฝอบ.	Division of Product and Packaging Design	3302
23	แผนกพัฒนาผู้ประกอบการทางเทคโนโลยีและสิ่งประดิษฐ์	ฝพท.	Division of Entrepreneurship Development	3303
24	แผนกสารสนเทศด้านเทคโนโลยีและเครื่องจักรอุตสาหกรรมอาหาร	ฝสท.	Division of Information Technology and Food Machinery	3304

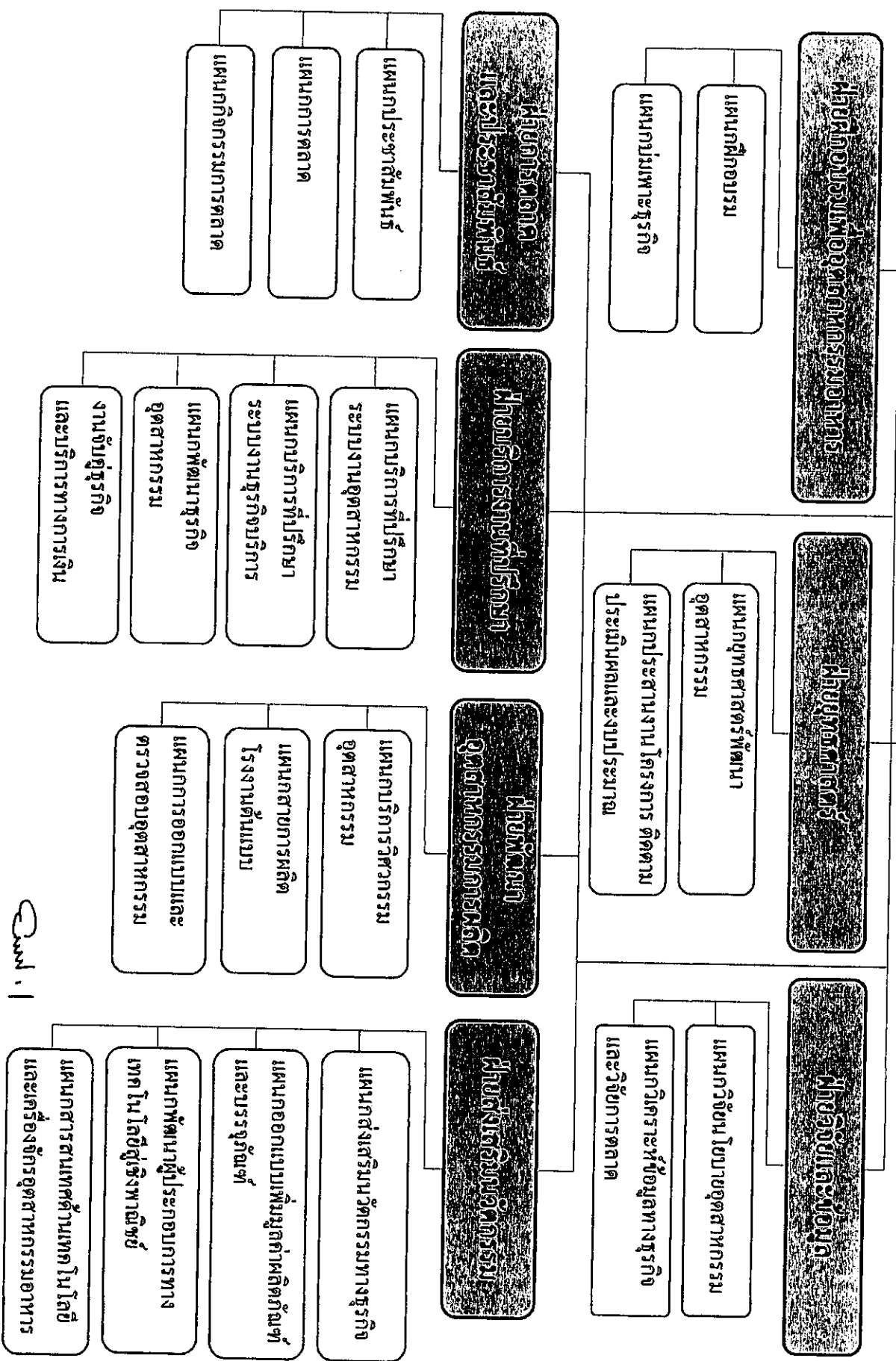
Gal.1

ที่	ภาษาไทย	ตัวย่อ	ภาษาอังกฤษ	รหัส งบประมาณ/ รหัส หน่วยงาน
25	ฝ่ายยุทธศาสตร์	ฝยส.	Department of Corporate Strategy	3400
26	แผนกยุทธศาสตร์พัฒนาอุตสาหกรรม	ฝยพ.	Division of Industrial Development Strategy	3401
27	แผนกประสานงานงานโครงการ ติดตามประเมินผลและงบประมาณ	ฝยง.	Division of Project Coordinating, Monitoring, and Budgeting	3402
28	ฝ่ายพัฒนาอุตสาหกรรมการผลิต	ฝยพ.ผ.	Department of Manufacturing Development	3500
29	แผนกบริการวิศวกรรมอุตสาหกรรม	ฝวอ.	Division of Food Engineering Services	3501
30	แผนกสายการผลิตโรงงานต้นแบบ	ฝรต.	Division of Pilot Plants Production	3502
31	แผนกการออกแบบและตรวจสอบอุตสาหกรรม	ฝอดต.	Division of Industrial Design and Inspection	3503
32	ฝ่ายฝึกอบรมเพื่ออุตสาหกรรมอาหาร	ฝผอ.	Department of Food Industry Training	3600
33	แผนกฝึกอบรม	ฝผอ.	Division of Training	3601
34	แผนกบ่มเพาะธุรกิจ	ฝบธ.	Division of Business Incubation	3602
35	ฝ่ายวิจัยและข้อมูล	ฝวจ.	Department of Research and Information	3700
36	แผนกวิจัยนโยบายอุตสาหกรรม	ฝวณ.	Division of Policy Industrial Research	3701
37	แผนกวิเคราะห์ข้อมูลทางธุรกิจและวิจัยการตลาด	ฝวค.	Division of Business Intelligence and Marketing Research	3702
38	ศูนย์บริการห้องปฏิบัติการอุตสาหกรรมอาหาร	ศปอ.	Food Industry Laboratory Service Center	4000
39	ฝ่ายบริการห้องปฏิบัติการ	ฝบง.	Department of Laboratory Services	4100
40	แผนกเคมี	ฝคณ.	Division of Chemical Laboratory	4101
41	แผนกจุลชีววิทยา	ฝวจ.	Division of Microbiological Laboratory	4102
42	แผนกสอบเทียบ	ฝคท.	Division of Calibration Laboratory	4103
43	แผนกทดสอบความชำนาญ	ฝพช.	Division of Proficiency Testing Laboratory	4104
44	ฝ่ายบริการลูกค้าและระบบคุณภาพ	ฝบร.	Department of Customer Services and Quality Systems	4200
45	แผนกบริการลูกค้า	ฝบค.	Division of Customer Services	4201
46	แผนกระบบคุณภาพ	ฝรค.	Division of Quality Systems	4202

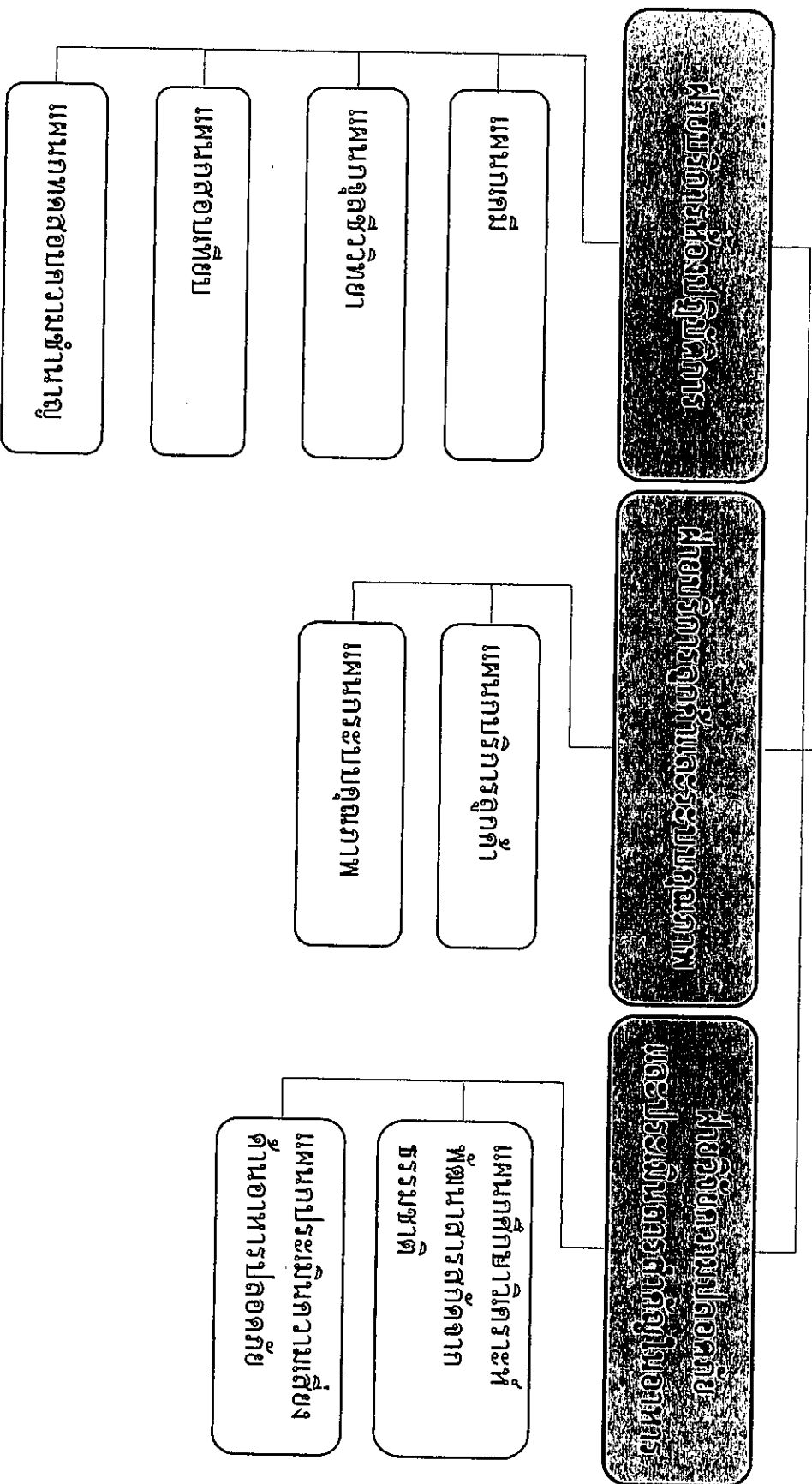
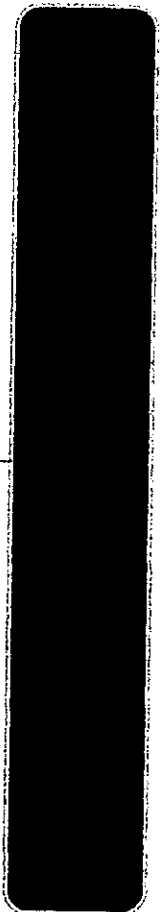
End

ที่	ภาษาไทย	ตัวย่อ	ภาษาอังกฤษ	รหัส งบประมาณ/ รหัส หน่วยงาน
47	ฝ่ายวิจัยความปลอดภัยและประเมินสารสำคัญในอาหาร	ฝวป.	Department of Food Safety and Functionality Evaluation	4300
48	แผนกศึกษาวิเคราะห์พัฒนาสารสกัดจากธรรมชาติ	ผคต.	Division of Natural Extraction Analysis	4301
49	แผนกประเมินความเสี่ยงด้านอาหารปลอดภัย	ฝปส.	Division of Food Safety Risk Assessment	4302
50	ศูนย์งานบริหารองค์กร	ศบอ.	Corporate Administration Center	1000
51	ฝ่ายบริหารงานองค์กร	ฝบอ.	Department of Corporate Administration	1100
52	แผนกบริหารทรัพยากรมนุษย์	ผบย.	Division of Human Resources Management	1101
53	แผนกบริการกลาง	ผบภ.	Division of Central Services	1102
54	แผนกพัสดุ ครุภัณฑ์	ผพค.	Division of Supplies and Equipments	1103
55	แผนกจัดซื้อ	ผงช.	Division of Procurement	1104
56	ฝ่ายการคลัง	ฝกค.	Department of Treasury	1200
57	แผนกบัญชี	ผบช.	Division of Accounting	1201
58	แผนกการเงิน	ผกน.	Division of Finance	1202
59	ฝ่ายเทคโนโลยีสารสนเทศและการจัดการความรู้	ฝทง.	Department of Information Technology and Knowledge Management	1300
60	แผนกระบบคอมพิวเตอร์	ผคพ.	Division of Computer System	1301
61	แผนกพัฒนาระบบสารสนเทศเพื่อการจัดการ และสื่อดิจิทัล	ผพง.	Division of Management Information System, Digital Marketing and Social Media	1302
62	แผนกการจัดการความรู้	ผกค.	Division of Knowledge Management	1303
63	แผนกพัฒนาระบบสารนิเทศอิเล็กทรอนิกส์ (E-Library)	ผพอ.	Division of Electronic Information System Development (E-Library)	1304

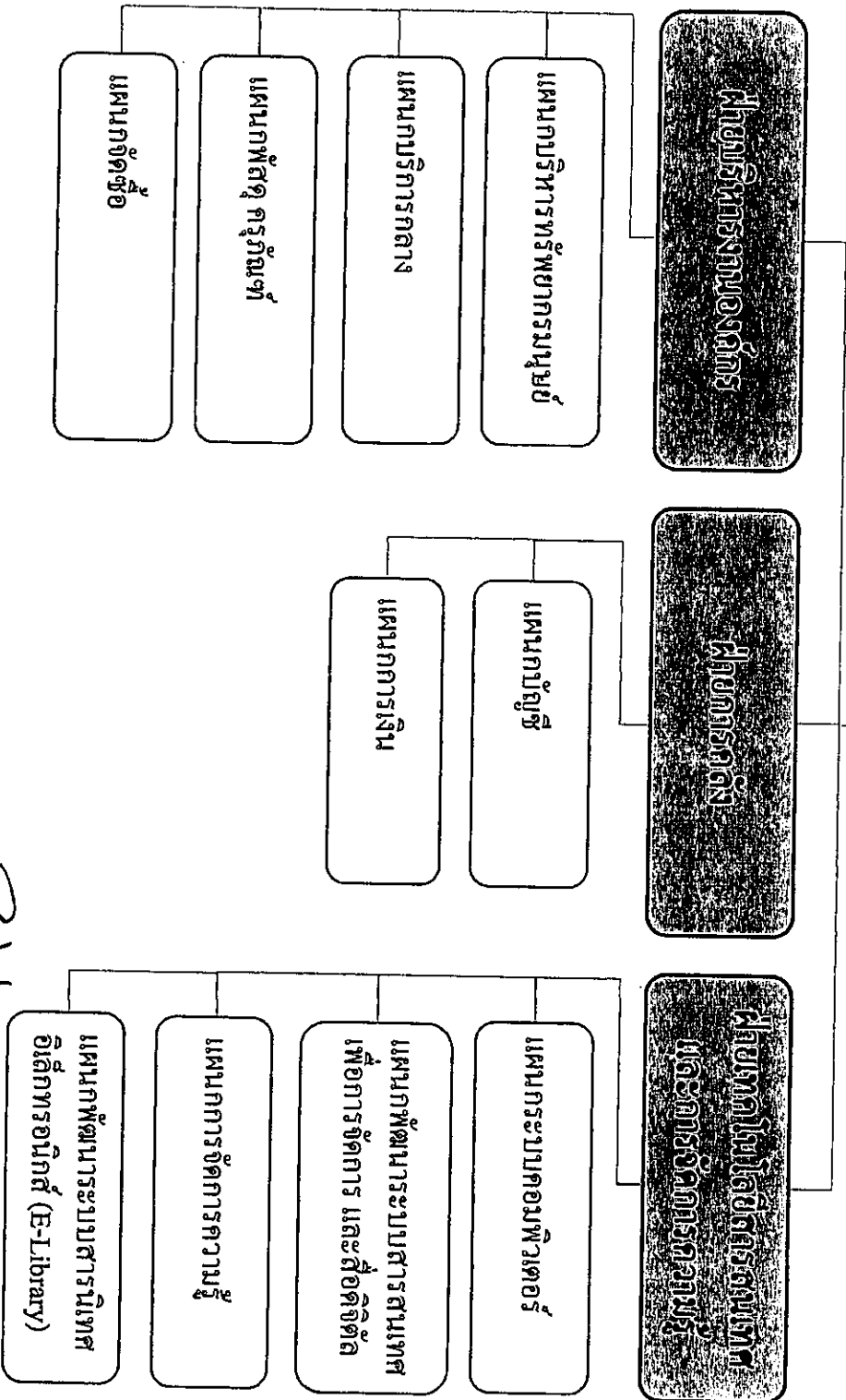
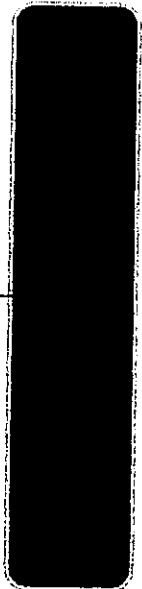
Em. 1



Small handwritten signature or mark.



End . 1



2nd.1